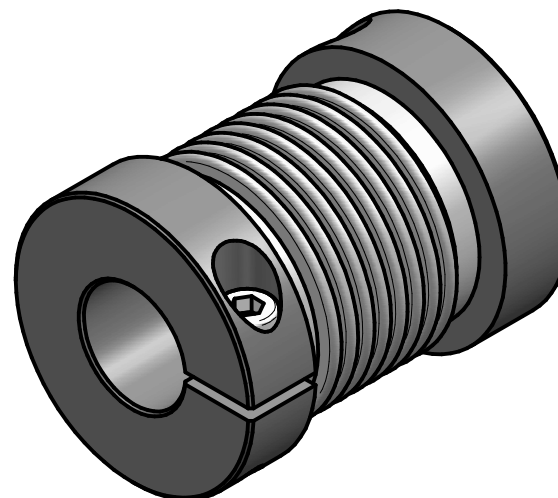


**Technische Daten:**

- Nennmoment: 8 Nm
- Maximalmoment: 16 Nm
- Torsionssteife: 1,35 Nm/arcmin
- Massenträgheitsmoment: ca. 29 kgmm<sup>2</sup>
- max. axialer Wellenversatz: ± 0,8 mm
- max. lateraler Wellenversatz: 0,3 mm
- axiale Federsteife: 16 N/mm
- laterale Federsteife: 24 N/mm
- Betriebstemperaturbereich: -40° bis +200°C
- zulässige Betriebsdrehzahl: max. 20.000 Upm
- D1 / D2 max = Φ24 mm
- Masse: ca. 130 g

Bördel-Einpress-Verbindung



**Werkstoffausführung:**

- Balg: Edelstahl 1.4571
- Naben: hochfestes Aluminium
- Klemmschrauben: ISO 4762 - FKL 12.9
- Bördeldraht: Messing

		Werkstoffbezeichnung		Werkstoffnummer		Maßstab	
		-		-		1,5:1	
		Rohteil-/Vorteilnummer		Gewicht			
		-		- kg			
		gepr.				<b>Miniatur - Metallbalgkupplung</b> <b>Typ MKM 8 - L / L</b>	
		23.01.18		Be			
Passung		Abmaß		Datum		Name	
DIN ISO 13715		DIN ISO 2768-mK		23.01.18		Be	
-0,4		0,5 ... 6 ± 0,1		Date		Benennung	
+0,8		6 ... 30 ± 0,2		Name		Format A4	
		30 ... 120 ± 0,3		Date		Artikelnummer	
		120 ... 315 ± 0,5		Name		MB - 064 11355	
		315 ... 1000 ± 0,8		Date		Ersatz für	
				Name		-	
				Date		ersetzt durch	
				Name		-	

